



# ПАСПОРТ

## ДОСТУПНОСТИ

**Обособленного структурного подразделения  
спортивный комплекс «Энергия»  
областного бюджетного учреждения «Областная  
спортивно-адаптивная школа».**

г. Липецк  
2021г.

# ПАСПОРТ ДОСТУПНОСТИ

## Объекта социальной инфраструктуры (ОСИ)

### 1. Общие сведения об объекте

- 1.1. Наименование (*вид*) объекта: обособленное структурное подразделение спортивный комплекс «Энергия», областного бюджетного учреждения «Областная спортивно-адаптивная школа».
- 1.2. Адрес объекта: 111395, г. Липецк, ул. Невского, 25А
- 1.3. Сведения о размещении объекта:  
- отдельно стоящее здание, 1 этаж, 704,6 кв. м;  
- наличие прилегающего земельного участка: есть, 4 7 5 5 кв. м;
- 1.4. Год постройки здания 1935 г., реконструкция 2020 г.
- 1.5. Дата предстоящих плановых ремонтных работ:  
- текущего – не определена, капитального - не определена;
- 1.6. Название организации, (*полное юридическое наименование*): Областное бюджетное учреждение «Областная спортивно-адаптивная школа»;
- 1.7. Юридический адрес организации (*учреждения*): 398050, г. Липецк, улица Плеханова, д. 33;
- 1.8. Основание для пользования объектом (*оперативное управление, аренда, собственность*): оперативное управление 48:20:0035102:13211-48/073/2020-4 23.06.2020 15:23:17
- 1.9. Форма собственности (*государственная, негосударственная*): государственная;
- 1.10. Территориальная принадлежность (*федеральная, региональная, муниципальная*): областная.
- 1.11. Вышестоящая организация (*наименование*):  
Управление физической культуры и спорта Липецкой области;
- 1.12. Адрес вышестоящей организации: 398016, г. Липецк, пер. Попова, д.5.

### 2. Характеристика деятельности организации на объекте

- 2.1 Сфера деятельности (*здравоохранение, образование, другое*):  
физическая культура и спорт;
- 2.2 Виды оказываемых услуг: физкультурно-спортивные;
- 2.3 Форма оказания услуг (*на объекте, с длительным пребыванием, в т. ч. проживанием, дистанционно, на дому*): на объекте;
- 2.4 Категории обслуживаемого населения по возрасту (*дети, взрослые трудоспособного возраста, пожилые; все возрастные категории*): все возрастные категории;
- 2.5 Категории обслуживаемых инвалидов (*инвалиды, передвигающиеся на коляске, инвалиды с нарушениями опорно-двигательного аппарата; нарушениями зрения, нарушениями слуха, нарушениями умственного развития*): все категории инвалидов;
- 2.6 Плановая мощность (*посещаемость (количество обслуживаемых в день)*),

вместимость, пропускная способность): 80 человек;

2.7 Участие в исполнении индивидуальной программы реабилитации инвалида, ребенка-инвалида (да, нет): нет.

### 3. Состояние доступности объекта

#### 3.1 Путь следования к объекту пассажирским транспортом

(описать маршрут движения с использованием пассажирского транспорта)

Проезд автобусом до остановки площадь Франценюка.

Автобусы (325, 322, 30,28,17,8,33,353),

наличие адаптированного пассажирского транспорта к объекту: адаптированные автомобили 2 ед.

#### 3.2 Путь к объекту от ближайшей остановки пассажирского транспорта:

3.2.1 расстояние до объекта от остановки транспорта: 900 м до проходной (территория огорожена);

3.2.2 время движения (пешком): 15 мин.;

3.2.3 наличие выделенного от проезжей части пешеходного пути (да, нет), да;

3.2.4 перекрестки (нерегулируемые - 2; регулируемые с таймером-2): да;

3.2.5 информация на пути следования к объекту (акустическая, тактильная, визуальная; нет): нет;

3.2.6 перепады высоты на пути (есть, нет): нет;

их обустройство для инвалидов на коляске (да, нет): нет.

#### 3.3 Организация доступности объекта для инвалидов – формы обслуживания

№ п/п	Категория инвалидов (вид нарушения)	Вариант организации доступности объекта (формы обслуживания)*
1	<b>Все категории инвалидов и маломобильных групп населения</b> <i>в том числе инвалиды:</i>	
2	передвигающиеся на креслах-колясках	ДУ
3	с нарушениями опорно-двигательного аппарата	А
4	с нарушениями зрения	ДУ
5	с нарушениями слуха	А
6	с нарушениями умственного развития	А

\* - указывается один из вариантов: «А» (доступность всех зон и помещений – универсальная), «Б» (специально выделенные для инвалидов участки и помещения), «ДУ» (дополнительная помощь сотрудника), «ВНД» (не организована доступность).

#### 3.4. Состояние доступности основных структурно-функциональных зон

№ п/п	Основные структурно-функциональные зоны	Состояние доступности, в том числе для основных категорий инвалидов**
1	Территория, прилегающая к зданию (участок)	ДП-И (К, О,С, Г, У)
2	Вход (входы) в здание	ДП-И (К, О,С, Г, У)
3	Путь (пути) движения внутри здания (в т. ч. пути эвакуации)	ДП-И (К, О,С, Г, У)
4	Зона целевого назначения здания (целевого посещения объекта)	ДП-И (К, О,С, Г, У)
5	Санитарно-гигиенические помещения	ДП-И (К, О,С, Г, У)
6	Система информации и связи (на всех зонах)	ДЧ-И (К,О,С,Г,У)
7	Пути движения к объекту (от остановки транспорта)	ДП-И (К, О,С, Г, У)

\*\* Указывается: ДП-В - доступно полностью всем; ДП-И (К, О, С, Г, У) – доступно полностью избирательно (указать категории инвалидов); ДЧ-В - доступно частично всем; ДЧ-И (К,О, С, Г, У) – доступно частично избирательно (указать категории инвалидов); ДУ - доступно условно, ВНД – временно недоступно.

### 3.5. ИТОГОВОЕ ЗАКЛЮЧЕНИЕ

о состоянии доступности ОСИ: ДП-И (К,О,С,Г,У)

(слепые при дополнительной помощи сотрудника).

## 4. Управленческое решение

### 4.1. Рекомендации по адаптации основных структурных элементов объекта

№ п/п	Основные структурно-функциональные зоны объекта	Рекомендации по адаптации объекта (вид работы)
1	Территория, прилегающая к зданию (участок)	Не нуждается
2	Вход (входы) в здание	Не нуждается
3	Путь (пути) движения внутри здания (в т. ч. пути эвакуации)	Не нуждается
4	Зона целевого назначения здания (целевого посещения объекта)	Не нуждается
5	Санитарно-гигиенические помещения	Не нуждается
6	Система информации на объекте (на всех зонах)	Текущий ремонт
7	Пути движения к объекту (от остановки транспорта)	Не нуждается
8	<b>Все зоны и участки</b>	Не нуждается

\* - указывается один из вариантов (видов работ): не нуждается; ремонт (текущий, капитальный); индивидуальное решение с ТСР; технические решения невозможны – организация альтернативной формы обслуживания

## 5. Особые отметки

Паспорт сформирован на основании:

1. Анкеты (информации об объекте) от «11» 08 2021 г.
2. Акта обследования объекта от «11» 08 2021 г.
3. Решение комиссии по актуализации паспорта доступности ДП-И (К,О,С,У) (слетые при дополнительной помощи сотрудника). от «10» 08 2021 г.



## АНКЕТА (информация об объекте социальной инфраструктуры) К ПАСПОРТУ ДОСТУПНОСТИ ОСИ

### 1. Общие сведения об объекте

- 1.1. Наименование (вид) объекта: Обособленное структурное подразделение спортивный комплекс «Энергия» Областного бюджетного учреждения «Областная спортивно-адаптивная школа».
- 1.2. Адрес объекта: 111395, г. Липецк, ул. Невского, 25А
- 1.3. Сведения о размещении объекта:
  - отдельно стоящее здание, 1 этаж, 704,6 кв. м;
  - наличие прилегающего земельного участка: есть, 4755 кв. м;
- 1.4. Год постройки здания 1935 г., реконструкция 2020 г.
- 1.5. Дата предстоящих плановых ремонтных работ:
  - текущего – не определена, капитального - не определена;
- 1.6. Название организации, (полное юридическое наименование): Областное бюджетное учреждение «Областная спортивно-адаптивная школа»;
- 1.7. Юридический адрес организации (учреждения): 398050, г. Липецк, улица Плеханова, д. 33;
- 1.8. Основание для пользования объектом (оперативное управление, аренда, собственность): оперативное управление 48:20:0035102:13211-48/073/2020-4 23.06.2020 15:23:17
- 1.9. Форма собственности (государственная, негосударственная): государственная;
- 1.10. Территориальная принадлежность (федеральная, региональная, муниципальная): областная.
- 1.11. Вышестоящая организация (наименование):  
Управление физической культуры и спорта Липецкой области;
- 1.12. Адрес вышестоящей организации: 398016, г. Липецк, пер. Попова, д.5.

### 2. Характеристика деятельности организации на объекте

- 2.1. Сфера деятельности (здравоохранение, образование, другое):  
физическая культура и спорт;
- 2.2. Виды оказываемых услуг: физкультурно-спортивные;
- 2.3. Форма оказания услуг (на объекте, с длительным пребыванием, в т. ч. проживанием,

дистанционно, на дому): на объекте;

2.4. Категории обслуживаемого населения по возрасту (дети, взрослые трудоспособного возраста, пожилые; все возрастные категории): все возрастные категории;

2.5. Категории обслуживаемых инвалидов (инвалиды, передвигающиеся на коляске, инвалиды с нарушениями опорно-двигательного аппарата; нарушениями зрения, нарушениями слуха, нарушениями умственного развития): все категории инвалидов;

2.6. Плановая мощность (посещаемость (количество обслуживаемых в день), вместимость, пропускная способность): 80 человек;

2.7. Участие в исполнении индивидуальной программы реабилитации инвалида, ребенка-инвалида (да, нет): нет.

### **3. Состояние доступности объекта для инвалидов и других маломобильных групп населения (МГН)**

#### **3.1. Путь следования к объекту пассажирским транспортом**

(описать маршрут движения с использованием пассажирского транспорта)

Проезд автобусом до остановки площадь Франценюка.

Автобусы (325, 322, 30,28,17,8,33,353), наличие адаптированного пассажирского транспорта к объекту:

адаптированные автомобили 2 ед.

#### **3.2. Путь к объекту от ближайшей остановки пассажирского транспорта:**

3.2.1 расстояние до объекта от остановки транспорта: 900 м до проходной (территория огорожена);

3.2.2 время движения (пешком): 15 мин.;

3.2.3 наличие выделенного от проезжей части пешеходного пути (да, нет), да;

3.2.4 перекрестки (нерегулируемые - 2; регулируемые с таймером-2): да;

3.2.5 информация на пути следования к объекту (акустическая, тактильная, визуальная; нет): нет;

3.2.6 перепады высоты на пути (есть, нет): нет;

их обустройство для инвалидов на коляске (да, нет): нет.

#### **3.3 Вариант организация доступности ОСИ (формы обслуживания) с учетом СП-35-101-2001**

<b>№№ п/п</b>	<b>Категория инвалидов (вид нарушений)</b>	<b>Вариант организации доступности объекта</b>
1.	<b>Все категории инвалидов и МГН</b>	
	в том числе инвалиды:	
2.	передвигающиеся на креслах-колясках	ДУ
3.	с нарушениями опорно-двигательного аппарата	А
4.	с нарушениями зрения	ДУ
5.	с нарушениями слуха	А
6.	с нарушениями умственного развития	А

- указывается один из вариантов: «А» (доступность всех зон и помещений – универсальная), «Б» (специально выделенные для инвалидов участки и помещения), «ДУ» (дополнительная помощь сотрудник), «ВНД» (не организована доступность).

**4. Управленческое решение** (предложение по адаптации основных структурных элементов объекта)

№№ п/п	Основные структурно-функциональные зоны объекта	Рекомендации по адаптации объекта (вид работы)
1.	Территория, прилегающая к зданию (участок)	Не нуждается
2.	Вход (входы) в здание	Не нуждается
3.	Путь (пути) движения внутри здания (в т. ч. пути эвакуации)	Не нуждается
4.	Зона целевого назначения здания (целевого посещения объекта)	Не нуждается
5.	Санитарно-гигиенические помещения	Не нуждается
6.	Система информации на объекте (на всех зонах)	Текущий ремонт
7.	Пути движения к объекту (от остановки транспорта)	Не нуждается
8.	<b>Все зоны и участки</b>	

\*- указывается один из вариантов (видов работ): не нуждается; ремонт (текущий, капитальный); индивидуальное решение с ТСР; технические решения невозможны – организация альтернативной формы обслуживания

Размещение информации - размещена на Карте доступности субъекта РФ  
Согласовано:

Заведующий ОСП СК «Энергия»

тел. (4742) 37-12-55,

Прокофьев Николай Тихонович



тел. (4742) 37-12-55, E-mail: sk@osash.ru

(подпись, Ф.И.О., должность, координаты для связи уполномоченного представителя объекта спорта)



УТВЕРЖДАЮ:

Директор ОБУ «ОСАШ»  
В.В. Дементьев  
2021г.



## АКТ ОБСЛЕДОВАНИЯ Объекта социальной инфраструктуры К ПАСПОРТУУ ДОСТУПНОСТИ ОСИ

« 11 » 08 2021 г.

### 1. Общие сведения об объекте

- 1.1. Наименование (вид) объекта: Обособленное структурное подразделение спортивный комплекс «Энергия» Областного бюджетного учреждения «Областная спортивно-адаптивная школа».
- 1.2. Адрес объекта: 111395, г. Липецк, ул. Невского, 25А
- 1.3. Сведения о размещении объекта:
  - отдельно стоящее здание, 1 этаж, 704,6 кв. м;
  - наличие прилегающего земельного участка: есть, 4755 кв. м;
- 1.4. Год постройки здания 1935 г., реконструкция 2020 г.
- 1.5. Дата предстоящих плановых ремонтных работ:
  - текущего – не определена, капитального - не определена;
- 1.6. Название организации, (полное юридическое наименование): Областное бюджетное учреждение «Областная спортивно-адаптивная школа»;
- 1.7. Юридический адрес организации (учреждения): 398050, г. Липецк, улица Плеханова, д. 33;

### 2. Характеристика деятельности организации на объекте

- 2.1 Сфера деятельности (здравоохранение, образование, другое): физическая культура и спорт;
- 2.2 Виды оказываемых услуг: физкультурно-спортивные;
- 2.3 Форма оказания услуг (на объекте, с длительным пребыванием, в т. ч. проживанием, дистанционно, на дому): на объекте;
- 2.4 Категории обслуживаемого населения по возрасту (дети, взрослые)

- трудоспособного возраста, пожилые; все возрастные категории): все возрастные категории;
- 2.5 Категории обслуживаемых инвалидов (инвалиды, передвигающиеся на коляске, инвалиды с нарушениями опорно-двигательного аппарата; нарушениями зрения, нарушениями слуха, нарушениями умственного развития): все категории инвалидов;
- 2.6 Плановая мощность (посещаемость (количество обслуживаемых в день), вместимость, пропускная способность): 80 человек;
- 2.7 Участие в исполнении индивидуальной программы реабилитации инвалида, ребенка-инвалида (да, нет): нет.

### 3. Состояние доступности объекта

#### 3.1 Путь следования к объекту пассажирским транспортом

(описать маршрут движения с использованием пассажирского транспорта)

Проезд автобусом до остановки площадь Франценюка.

Автобусы (325, 322, 30,28,17,8,33,353),

наличие адаптированного пассажирского транспорта к объекту:

адаптированные автомобили 2 ед.

#### 3.2 Путь к объекту от ближайшей остановки пассажирского транспорта:

3.2.1 расстояние до объекта от остановки транспорта: 900 м до проходной (территория огорожена);

3.2.2 время движения (пешком): 15 мин.;

3.2.3 наличие выделенного от проезжей части пешеходного пути (да, нет), да;

3.2.4 перекрестки (нерегулируемые - 2; регулируемые с таймером-2): да;

3.2.5 информация на пути следования к объекту (акустическая, тактильная, визуальная; нет): нет;

3.2.6 перепады высоты на пути (есть, нет): нет;

их обустройство для инвалидов на коляске (да, нет): нет.

#### 3.4 Организация доступности объекта для инвалидов – формы обслуживания

№№ п/п	Категории инвалидов (вид нарушений)	Вариант организации доступности объекта (формы обслуживания)
1.	<b>Все категории инвалидов и МГН</b>	
	в том числе:	
2.	передвигающиеся на креслах-колясках	ДУ
3.	с нарушениями опорно-двигательного аппарата	А
4.	с нарушениями зрения	ДУ
5.	с нарушениями слуха	А

6.	с нарушениями умственного развития	А
----	------------------------------------	---

\* - указывается один из вариантов: «А» (доступность всех зон и помещений – универсальная), «Б» (специально выделенные для инвалидов участки и помещения), «ДУ» (дополнительная помощь сотрудника), «ВНД» (не организована доступность).

### 3.4. Состояние доступности основных структурно-функциональных зон

№ № п/п	Основные структурно-функциональные зоны	Состояние доступности, в том числе для основных категорий инвалидов**	Приложение	
			№ на плане	№ фото
1	Территория, прилегающая к зданию (участок)	ДП-И (К, О, С, Г, У)	4	1,2,3
2	Вход (входы) в здание	ДП-И (К, О, Г, С, У)	5	6,7,8,9, 10,11, 12
3	Путь (пути) движения внутри здания (в т. ч. пути эвакуации)	ДП-И (К, О, Г, С, У)		13,14, 15,16, 17
4	Зона целевого назначения здания (целевого посещения объекта)	ДП-И (К, О, Г, С, У)		18,19, 20
5	Санитарно-гигиенические помещения	ДП-И; (К, О, С, Г, У)		21,22, 23
6	Система информации и связи (на всех зонах)	ДЧ-И ((К, О, С, Г, У)		
7	Пути движения к объекту (от остановки транспорта	ДП-И (К, О, Г, С, У)		

\*\* Указывается: ДП-В - доступно полностью всем; ДП-И (К, О, С, Г, У) – доступно полностью избирательно (указать категории инвалидов); ДЧ-В - доступно частично всем; ДЧ-И (К, О, С, Г, У) – доступно частично избирательно (указать категории инвалидов); ДУ - доступно условно, ВНД – временно недоступно.

### 3.5. ИТОГОВОЕ ЗАКЛЮЧЕНИЕ

о состоянии доступности ОСИ: ДП-И (К, О, С, Г, У) (слепые при дополнительной помощи сотрудника).

#### 4. Управленческое решение

4.1. Рекомендации по адаптации основных структурных элементов объекта;

№ № п/п	Основные структурно-функциональные зоны объекта	Рекомендации по адаптации объекта (вид работы)
1	Территория, прилегающая к зданию (участок)	Не нуждается
2	Вход (входы) в здание	Не нуждается
3	Путь (пути) движения внутри здания (в т.ч. пути эвакуации)	Не нуждается
4	Зона целевого назначения здания (целевого посещения объекта)	Не нуждается

5	Санитарно-гигиенические помещения	Не нуждается
6	Система информации на объекте (на всех зонах)	Текущий ремонт
7	Пути движения к объекту (от остановки транспорта)	Не нуждается
8	<b>Все зоны и участки</b>	<b>Не нуждается</b>

\*- указывается один из вариантов (видов работ): не нуждается; ремонт (текущий, капитальный); индивидуальное решение с ТСР; технические решения невозможны – организация альтернативной формы обслуживания

## ПРИЛОЖЕНИЯ:

Результаты обследования:

- |  |        |
|--|--------|
| 1. Территории, прилегающей к объекту       | на 2л. |
| 2. Входа (входов) в здание                 | на 4л. |
| 3. Путей движения в здании                 | на 2л. |
| 4. Зоны целевого назначения объекта        | на 2л. |
| 5. Санитарно-гигиенических помещений       | на 2л. |
| 6. Системы информации (и связи) на объекте | на 1л. |

Руководитель рабочей группы

Заведующий ОСП СК «Энергия»

Прокофьев Н.Т. \_\_\_\_\_

Инженер ОСП СК «Энергия»

Карлин Ю.М. \_\_\_\_\_

Администратор ОСП СК «Энергия»

Новикова О.Е. \_\_\_\_\_

И.О. Председателя Липецкой городской организации «ВОИ»

Бобылев Р.Н. \_\_\_\_\_



Управленческое решение согласовано «10» 08 2021г. (протокол № 2)  
Комиссией по актуализации паспорта доступности объекта ОСИ

## Приложение 1

к Акту обследования ОСИ к паспорту доступности ОСИ  
от « 15 » июля 2021 г.

### I Результаты обследования: Территории, прилегающей к объекту

Значимо для инвалидов (категория) К, О, С, Г, У

1.1 Вход (входы) на территорию – 2 входа

1.2 Путь (пути) движения на территории- нет

1.3 Автостоянка и парковка- есть - 11 (4 парковочных места для инвалидов)

Общие требования к зоне – ГОСТ Р 52289, ПДД, ГОСТ 12.4.026, согласно СП 42.13330.2016

Фото 1 Первый вход на территорию



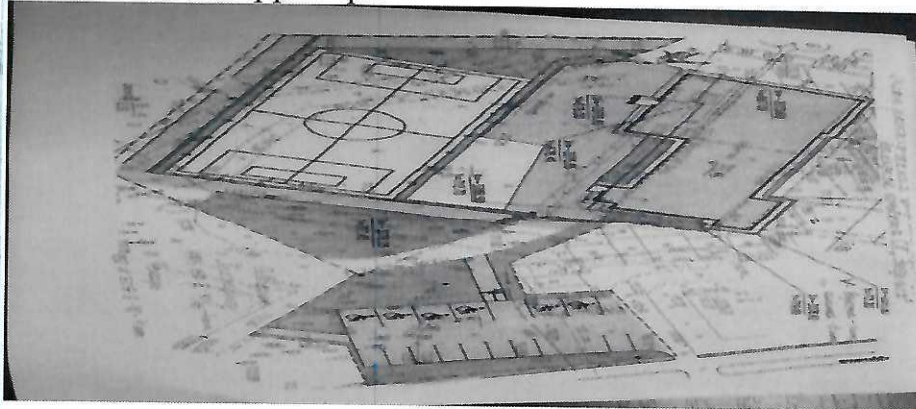
Фото 2 Второй вход на территорию



Фото 3 Автостоянка и парковка 12,8мх3,2м – 4 парковочных места для инвалидов



Фото 4 План территории



**Заключение по зоне:** ДП-И (К, О, С, Г, У) (слепые при дополнительной помощи сотрудника)

Рекомендуется на территории установить контрастные цветные и тактильные пути движения .

Рекомендуется на автостоянке предусмотреть горизонтальную разметку зон безопасности, для доступа к багажнику и автомобилю с подъемником, расположенным сзади. Ширина зоны безопасности 1,2м. Расположение зон безопасности: сзади вне зоны движения сбоку (параллельные полосы белого или желтого цвета)

ГОСТ Р 52289, ПДД, ГОСТ 12.4.026, СП 42 13330.2016

## Приложение 2

к Акту обследования ОСИ к паспорту доступности ОСИ  
от «15» июля 2021 г.

### I Результаты обследования: входа (входов) в здание

Значимо для инвалида (категория) К, О, С, Г, У

2.1 Входная площадка (перед дверью) - есть

2.2 Дверь (входная)-есть

2.3 Пандус (наружный)- есть

2.4 Тамбур- есть

ОБЩИЕ требования к зоне ГОСТ Р 51261-99 СП 59.13330.16. N 12-МР ГОСТ Р 52131-19. ГОСТ52875-2018

Фото 5. План объекта

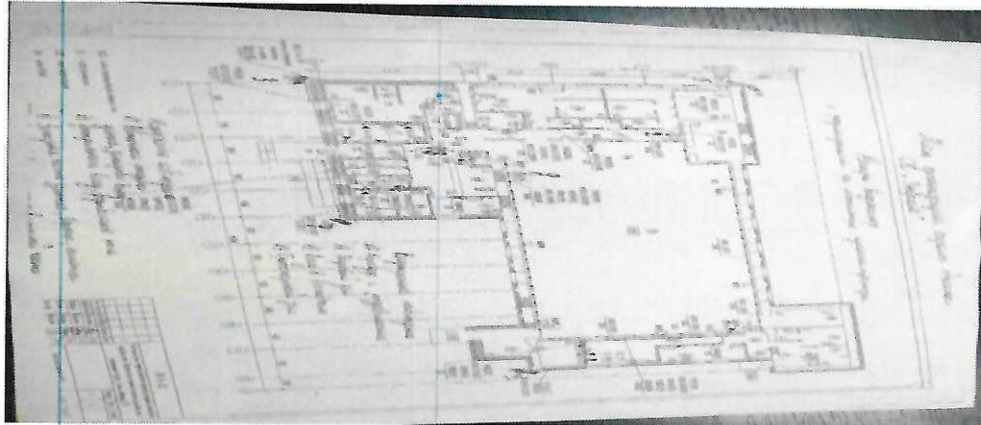


Фото 6. Входная площадка перед дверью размерами 2,5м x 2,5м (п.6.1.4 (СП59.13330.2016))



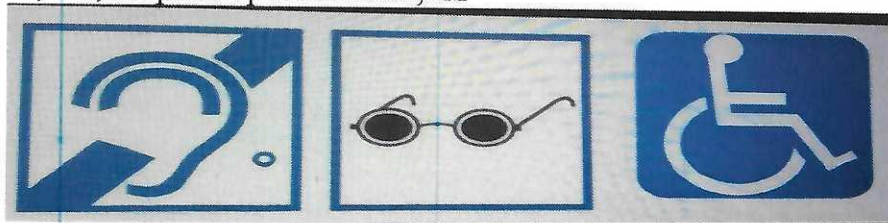
Отсутствуют предупреждающие тактильно-контрастные указатели.

Рекомендуется обустроить предупреждающие тактильно – контрастные указатели глубиной 0,5-0,6 на расстоянии 0,9 от дверного проема (на ширину открытия основной створки входной двери п 5.1.12 СП59.13330.2016, ГОСТ 52875-2018)

Информационная табличка расположена на расстоянии 1,1 м от дверного проема что

не соответствует требованиям ГОСТ. Разместить со стороны дверной ручки основной створки распашных дверей, информирующую тактильную табличку для людей с нарушением зрения с использованием рельефных знаков и символов, а также рельефно-точечного шрифта Брайля на высоте от 1,2 до 1,6 м и на расстоянии 0,1 м - 0,6 м от дверного полотна основной створки распашной двери с указанием наименования учреждения, времени оказания услуг (приемных часов) (п. 6.5.9 СП 59.13330.2016)

Рекомендуется установить знаки, указывающие на доступность объекта на высоте 1,2-1,6 м размерами 2мх0,2м



(п. 6.1.7, 6.5.1 СП 59.13330.2016; п. 4.3.7 ГОСТ Р 52131- 2019).

Фото 7 Входная дверь

Ширина распашной двери 1,25 м (0,9 м в свету)



Отсутствует система звуковой информации

Рекомендуется для идентификации входной группы установить у распашных дверей систему звуковой информации (радио информаторы, передающих на абонентское устройство различные сообщения об объекте и другую информацию, звуковых маячков, подающих по запросу пользователя сигналы ориентирования, и. т. п) (п. п. 6.5.3 СП 59.13330.16). ГОСТ Р 52131-19).



ФОТО 8 Пандус (наружный)- есть, уклон 5%. (п. п. 5.1.12 СП 59 13330.2016)



Фото 9 Тамбур 2,5мх2,5м



Фото 10 Главный вход на объект



Фото 11 Второй вход на объект



Фото 12 Третий вход на объект



**II Заключение по зоне: ДП-И (К, О, С, Г, У) (слепые при дополнительной помощи сотрудника)**

Разместить со стороны дверной ручки основной створки распашных дверей, информирующую тактильную табличку.

Рекомендуется установить знаки, указывающие на доступность объекта.

Рекомендуется для идентификации входной группы установить у распашных дверей систему звуковой информации (радио информаторы, передающих на абонентское устройство различные сообщения об объекте и другую информацию, звуковых маячков, подающих по запросу пользователя сигналы ориентирования, и. т. п)

Рекомендуется поверхность пандуса выделить цветом или текстурой, контрастной относительно прилегающей поверхности.

### Приложение 3

к Акту обследования ОСИ к паспорту доступности ОСИ  
от «16» июля 2021 г.

#### I Результаты обследования: Пути (путей) движения внутри здания (в т. ч. путей эвакуации)

Значимо для инвалида (категория) К, О, С, Г, У

3.1 Коридор (вестибюль, зона ожидания, галерея) есть

3.2. Дверь есть

3.3, Пути эвакуации (в т. ч. зоны безопасности) есть

ОБЩИЕ требования к зоне СП 59.13330.2016, ГОСТ Р 12.4.026, ГОСТ 51671-2015,  
ст. 15 п 7 Ф3181

Фото 13 Коридор (вестибюль, зона ожидания, галерея)



Фото 14 Дверь в спортзал

Ширина распашной двери 1,25 м (0,9м в свету)



Фото 15 Пути эвакуации (2 запасных выхода)



Фото 16 Запасной выход 1



Фото 17 Запасной выход 2



На дверях, стенах помещений, а также путях движения к зонам безопасности обозначить эвакуационным знаками E21 по ГОСТ Р 12.4.026 .

**II Заключение по зоне:** ДП-И (К, О, С, Г, У) (слепые при дополнительной помощи сотрудника)

## Приложение 4

к Акту обследования ОСИ к паспорту доступности ОСИ

от «18» июля 2021г.

### I Результаты обследования: Зоны целевого назначения здания (целевого посещения объекта)

Значимо для инвалида (категория) К, О, С, Г, У

4.1 Спортивный зал

4.2 Тренажерный зал

4.3 Медицинский блок,

ОБЩИЕ требования к зоне СП 59.13330.2016, ГОСТ Р.12.4.026 2001, ГОСТ 12.1 005-88, ГОСТ 12.1 004-91, п. 6.2.1.16, 6.2.1.17, 6.4.1.-6.4.5 ГОСТ Р 51671-2020

Фото 18 Спортивный зал



Фото 19 Тренажерный зал



Фото 20 Медицинский блок



Рекомендуется установить информационные таблички с названием и номером помещений, выполненными рельефно-графическим способом, продублированные шрифтом Брайля с соответствии с п. 6.2.1.16, 6.2.1.17, 6.4.1.-6.4.5. ГОСТ Р 51671-2020  
Расположение информационной таблички со стороны дверной ручки на высоте 1,2-1,6 м от уровня пола и на расстоянии 0,1-0,5м от дверного полотна

**II Заключение по зоне:** ДП-И (К, О, С, Г, У) (слепые при дополнительной помощи сотрудника)

## Приложение 5

к Акту обследования ОСИ к паспорту доступности ОСИ  
от «23» июля 2021 г.

### I Результаты обследования: Санитарно-гигиенических помещений Значимо для инвалида (категория) К, О, С, Г, У

5.1 Туалетная комната- есть

5.2 Душевая комната- есть

5.3 Раздевалка- есть

ОБЩИЕ требования к зоне 6.3.2 СП 59 1330.2016, 6.3.3 СП59.13330.2016

Фото 21 Туалетная комната

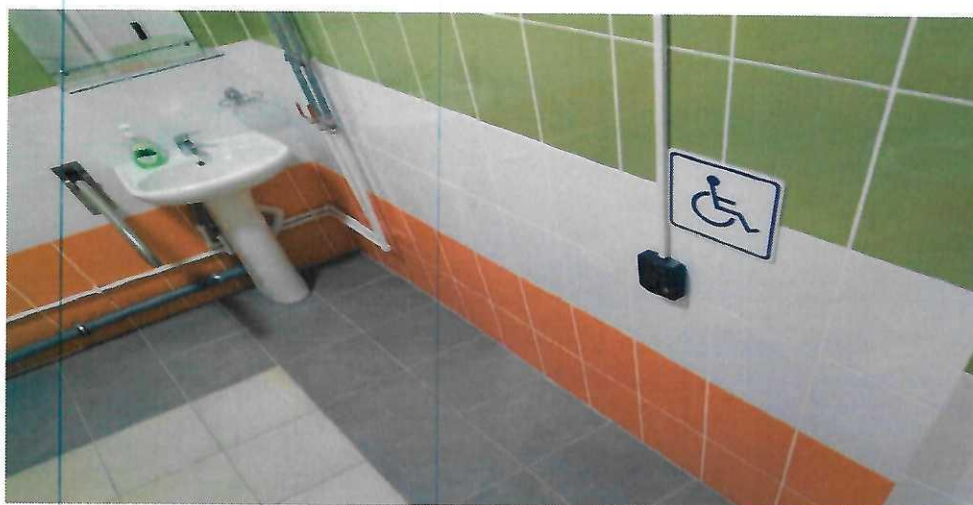


Фото 22 Душевая комната



Фото 23 Раздевалка



II **Заключение по зоне:** ДП-И (К, О, С, Г, У) (слепые при дополнительной помощи сотрудника)



## Приложение 6

к Акту обследования ОСИ к паспорту доступности ОСИ  
от «23» сентября 2021 г.

### **I. Результаты обследования: Системы информации на объекте**

Значимо для инвалида (категория) К, О, С, Г, У

6.1 Визуальные средства

6.2 Акустические средства

6.3 Тактильные средства

ОБЩИЕ требования: ГОСТ Р 51671-2020, ГОСТ Р 52875-2018,  
ГОСТ Р 52872-2019

#### **Визуальные средства**

На официальной ВЭБ странице учреждения, в доступной для инвалидов форме, в специальном разделе «Информация для инвалидов и маломобильных посетителей» разместить информацию: о доступности общественного транспорта, которым можно воспользоваться для того, чтобы приехать в спорткомплекс и доступности остановок общественного транспорта для людей с инвалидностью;  
о парковочных местах для автотранспорта инвалидов;  
о доступности прилегающей территории объекта для людей с инвалидностью;  
о доступности помещений спорткомплекса:  
о наличии и правилах посещения спорткомплекса;  
о режиме работы спорткомплекса;  
контакты для получения справочной информации;  
ответы на типовые, наиболее часто встречающиеся вопросы.

#### **Акустические средства**

Отсутствует световой сигнализатор сигнализации.

Рекомендуется для инвалидов с нарушением слуха во всех помещениях предусмотреть установку световых сигнализаторов об эвакуации в случае чрезвычайных ситуаций.

#### **Тактильные средства**

Установить информационную таблицу с названием учреждения и режимом работы, информационные таблицы с названием помещений и номером помещений, выполненные в тактильном исполнении и продублированные шрифтом Брайля.

#### **Комментарий к заключению:**

Система средств информационной поддержки и навигации должна быть обеспечена на всех путях движения, доступных для МГН, часы работы учреждения.

### **II. Заключение по зоне: ДЧ-И (К, О, С, Г, У) (слепые при дополнительной помощи сотрудника)**

## Ссылочные документы:

1. Приказ Министерства спорта РФ от 24 августа 2015 г. N 825 "Об утверждении порядка обеспечения условий доступности для инвалидов объектов и предоставляемых услуг в сфере физической культуры и спорта, а также оказания инвалидам при этом необходимой помощи"
2. Федеральный закон Российской Федерации от 24.11.1995 № 181-ФЗ «О социальной защите инвалидов в Российской Федерации».
3. Федеральный закон от 30.12.2009 № 384-ФЗ «Технический регламент о безопасности зданий и сооружений».
4. Федеральный закон от 22.07.2008 № 123-ФЗ «Технический регламент о требованиях пожарной безопасности»
5. Федеральный закон от 01.12.2014 № 419-ФЗ « О внесении изменений в отдельные законодательные акты Российской Федерации по вопросам социальной защиты инвалидов в связи с ратификацией Конвенции о правах инвалидов».
6. Свод правил 59.13330.2016 «Доступность зданий и сооружений для маломобильных групп населения».
7. Постановления Правительства РФ от 29.03. 2019 г. № 363 «Об утверждении государственной программы Российской Федерации «Доступная среда».
8. ГОСТ Р 51671-2020 Средства связи и информации технические общего пользования, доступные для инвалидов. Классификация. Требования доступности и безопасности.
9. ГОСТ Р 51261-2017 Устройства опорные стационарные реабилитационные. Типы и технические требования.
- 10.ГОСТ Р 52875-2018 Указатели тактильные наземные для инвалидов по зрению. Технические требования.
11. Свод правил 136.13330.2012 «Здания и сооружения. Общие положения проектирования с учетом доступности для маломобильных групп населения».